

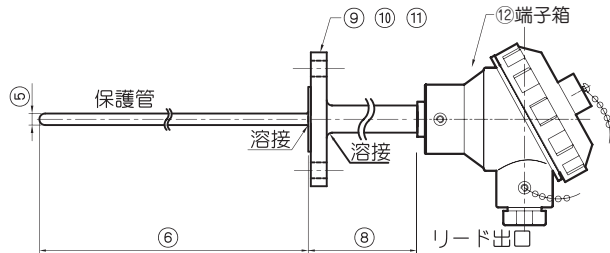
■測温抵抗体_ヘッド

R98 シリーズ

端子箱型フランジ付測温抵抗体

R98 シリーズはフランジ付端子箱型の測温抵抗体です。標準仕様の JIS 規格以外にも JPI 規格や ANSI 規格のフランジにも対応しています。

外形図



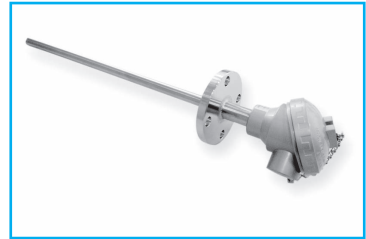
単位: mm

型式表

R98														
①	②	③	④	⑤	⑥	⑦	⑧	⑨	⑩	⑪	⑫	⑬	⑭	

項目	コード	仕様
①型式	R98	端子箱型フランジ付測温抵抗体 ★
②素子種類	Pt	Pt100 Ω ★
	JPt	JPt100 Ω
③階級	A	A 級
	B	B 級 ★
④素子数	S	シングルエレメント ★
	D	ダブルエレメント
⑤保護管外径	3.2	φ 3.2
	4.8	φ 4.8 ★
	6.4	φ 6.4 ★
	8	φ 8.0
	10	φ 10
	12	φ 12
	15	φ 15
	22	φ 22
⑥保護管長	□□	外径指定 (mm)
	50	50mm
	100	100mm
	150	150mm
	300	300mm
⑦保護管材質	304	SUS304
	316	SUS316
⑧ニップル長	□□	材質指定 ★
	100	100mm
	□□	寸法指定 (mm)
⑨フランジ呼び圧	5K	5K (SUS304)
	10K	10K (SUS304)
	□□	指定
⑩フランジ呼び径	10A	10A
	15A	15A
	20A	20A
	25A	25A
	40A	40A
	□□□	その他指定
⑪フランジ面座	FF	FF (全面座)
	RF	RF (平面座)
⑫端子箱	JS	密閉型 小型
	JL	密閉型 標準
	JFL	フェノール樹脂
	□□	その他
⑬使用温度	L	低温用
	N	常温用 ★
⑭特記事項		※

★基本仕様



標準仕様

- 素子 : Pt100 Ω 抵抗素子
- 導線方式 : 3 導線式
- 許容差 : クラス A
± (0.15 + 0.002|t|)
クラス B (± 0.3)
± (0.3 + 0.005|t|)
- 測定電流 : 1mA
- 素子数 : シングル、ダブル
- 絶縁抵抗 : 100V DC にて 100M Ω 以上

特殊仕様

感温部

- 高精度素子 : A A 級
- F-1
- FEPチューブ
- F-3
- PTFEコーティング
- F-3

端子箱部

- 変換器内蔵 DC4-20mA 出力
- F-6