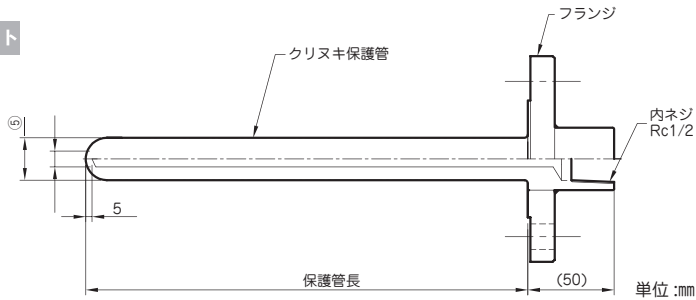


DWF シリーズ クリヌキフランジ付保護管

DWF は丸棒から削り出しフランジを溶接した保護管です。Rc1/2 の内ネジが基準となり、ネジ付の熱電対 (T27、T37(S)、T97(S) 等) と組み合わせてご使用下さい。

外径図

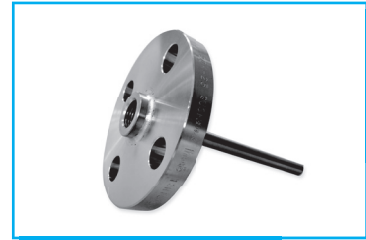
ストレート



型式表

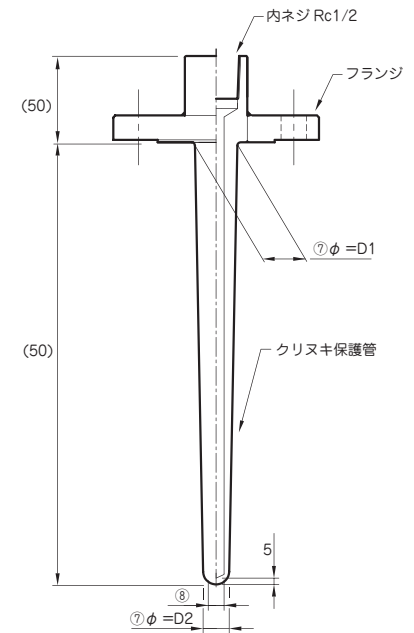
DWF										
①	②	③	④	⑤	⑥	⑦	⑧	⑨	⑩	⑪

項目	コード	仕様
①型式	DWS	引き抜きネジ付保護管 ★
	5K	JIS 5K ★
②フランジ呼び径	10K	JIS 10K
	20K	JIS 20K
	□□	その他フランジ呼び
③フランジ呼び径	15A	15A (平面座)
	20A	20A (全面座)
	25A	25A
	40A	40A
	□□	その他呼び径
④フランジ面座	RF	RF (平面座) ★
	FF	FF (全面座)
⑤フランジ材質	304	SUS304
	316	SUS316
	□□	その他材質
⑥保護管形状	S	ストレート
	T	テーバー
⑦保護管外径	10	φ 10 (ストレート)
	12	φ 12 (ストレート)
	15	φ 15 (ストレート)
	□□	その他外径 (ストレート)
	□/□	テーバー形状の時 D1/D2
⑧保護管内径	□□	ストレート穴 (mm)
⑨保護管長	100	100mm
	200	200mm
	□□	寸法指定 (mm)
⑩保護管材質	304	SUS304
	316	SUS316
	□□	その他材質
⑪特記事項		※ 明記下さい。



標準仕様

テーバー



特殊仕様

