

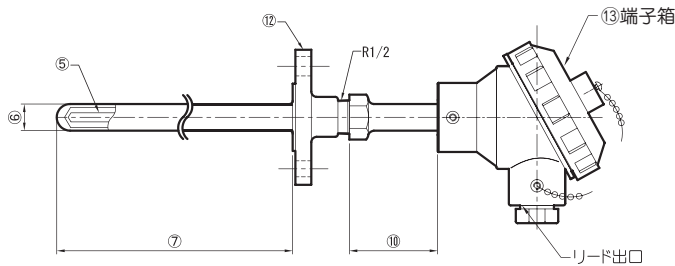
■熱電対_ヘッド_ウェル管_シース

T48S シリーズ

端子箱型WEL管フランジ付シース熱電対

T48S シリーズは保護管の中にシース熱電対を内蔵することによりシース熱電対と保護管の特性を兼ねた熱電対です。

外径図



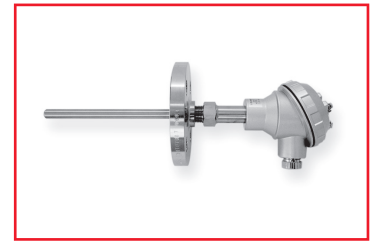
単位:mm

型式表

T48S											R1/2			
①	②	③	④	⑤	⑥	⑦	⑧	⑨	⑩	⑪	⑫	⑬	⑭	

項目	コード	仕様
①型式	T48S	端子箱型二重管フランジ付シース熱電対
②熱電対種類	T	T熱電対
	J	J熱電対
	E	E熱電対
	K	K熱電対 ★
③階級	1	クラス1
	2	クラス2 ★
④素線数	S	シングルエレメント
	D	ダブルエレメント
⑤シース外径(内管)	3.2	φ3.2
	4.8	φ4.8
	6.4	φ6.4
	8	φ8.0
		寸法指定
⑥保護管外径(外管)	15	100mm
	22	200mm
		寸法指定(mm)
⑦挿入長	100	100mm
	200	200mm
		寸法指定(mm)
⑧シース材質	316	SUS316
	NCF	NCF600
	310S	SUS310S
		材質指定
⑨保護管材質	304	SUS304
	316	SUS316
	NCF	NCF600
	310S	SUS310S φ15・φ21.7
	P4	P4 φ17.3・φ21.3・φ27.3
		材質指定
⑩ニップル長	100	100mm ★
		寸法指定(mm)
⑪温接点	U	非接地 ★
	G	接地型
	E	開放型
⑫フランジ(呼び圧/呼び径/面座)	5K25ARF	5K25ARF
	10K15AFF	10K15AFF
		フランジ指定
⑬端子箱	JL	標準・出G1/2
	TL	開放型 標準
		その他
⑭特記事項		※

★基本仕様



標準仕様

- 素線種類 : T, J, E, K
- 許容差 : クラス1, クラス2
- 導線数 : シングル
- 温接点 : 非接地型
- 絶縁抵抗 : (3.0 φ未満)
100V DCにて20M Ω以上
(3.0 φ以上)
500V DCにて100M Ω以上

特殊仕様

- 感温部
FEPチューブ
B-3
- 先端50mmクリヌキ
50
- 溶射(サーメット or ステライト)
B-3
- 感温部
変換器内蔵
DC4~20mA出力
C-3

A 熱電対
B 保護管・素材
C 取付金具
D 型式表(ヘッド)
E 型式表(ヘッド)
F 測温抵抗体・取付金具
G 型式表(ヘッド)
H 型式表(ヘッド)
I 技術資料
J 在庫製品