

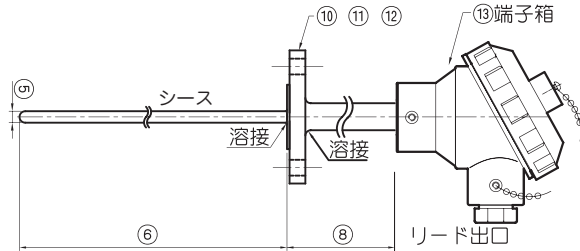
■熱電対\_ヘッド\_シリーズ

# T98S シリーズ

## 端子箱型フランジ付シース熱電対

T98S シリーズはフランジタイプのシース熱電対で、炉内や煙道、タンク等の様々な用途に使用できます。標準のフランジは JIS 規格となりますが、JPI 規格や ANSI 規格のフランジ等も製作可能です。

外径図



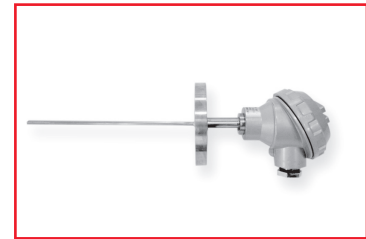
単位 : mm

型式表

T98S														
①	②	③	④	⑤	⑥	⑦	⑧	⑨	⑩	⑪	⑫	⑬	⑭	

項目	コード	仕様
①型式	T98S	端子箱型フランジ付シース熱電対 ★
②熱電対種類	T	T 熱電対 ★
	J	J 熱電対
	E	E 熱電対
	K	K 熱電対
③階級	1	クラス 1
	2	クラス 2 ★
④素線数	S	シングルエレメント ★
	D	ダブルエレメント
⑤シース外径	1.0	φ 1.0
	1.6	φ 1.6
	3.2	φ 3.2
	4.8	φ 4.8 ★
	6.4	φ 6.4 ★
	8	φ 8.0
⑥シース長	100	100mm
	300	300mm
	□□	寸法指定 (mm)
⑦シース材質	316	SUS316 ★
	NCF	インコネル 600
	310S	SUS310S
	□□	材質指定
⑧ニップル長	100	100mm
	□□	寸法指定 (mm)
⑨温接点	U	非接地 ★
	G	接地型
	E	開放型
⑩フランジ呼び圧	5K	5K
	10K	10K
	□□	その他指定
	□□	寸法指定 (mm)
⑪フランジ呼び径	10A	10A
	15A	15A
	20A	20A
	25A	25A
	40A	40A
	□□	その他明記してください。
⑫フランジ面座	FF	FF (全面座)
	RF	RF (平面座)
⑬端子箱	JS	密閉型 小型
	JL	密閉型 標準
	□□	その他
⑭特記事項		※

★基本仕様



標準仕様

- 素線種類 : T, J, E, K
- 許容差 : クラス1、クラス2
- 導線数 : シングル
- 温接点 : 非接地型
- 絶縁抵抗 : (3.0 φ未満)  
100V DC にて 20M Ω以上  
(3.0 φ以上)  
500V DC にて 100M Ω以上

特殊仕様

- 感温部
  - FEPチューブ **B-3**
  - PTFEコーティング **B-3**
  - 溶射 (サーメット or ステライト) **B-3**
- 端子箱部
  - 変換器内蔵 DC4-20mA 出力 **C-3**